

Protokol o podrobné prohlídce

mostního objektu provedené dle Vyhlášky MD č. 177/95 Sb.,
a předpisu SZDC S5 Správa mostních objektů

TÚ 0703	Louka u Litvínova(včetně) – Dubí(včetně)	DÚ 08	Hrob - Dubí	evd. km	143,764
Objekt:	most	Širá trať	Vžitý název: Lesní cesta za hrob. viaduktem		
délka mostu	9,70 m	počet otvorů	1	počet kolejí na mostě	1
Objednatel: SZDC, s.o., OŘ Ústí nad Labem		rychlost na mostě / rychlost traťová [km/h]: 40/40		Elektrizace Ne Traťová třída zatížení s přidruženou rychlostí A/40	
návrh hodnocení stavebního stavu	2/2	Vedoucí regionálního pracoviště Jaroslav Schejbal		Rok podrobné prohlídky	2019



pohled zleva

Obchodní firma:

Správa železniční dopravní cesty, státní organizace
Sídlo: Praha 1 – Nové Město, Dlážďená 1003/7, PSČ 110 00

Zápis v obch. rejstříku: Městský soud v Praze, spis. značka A 48384

www.szdc.cz

Doručovací adresa:

Správa železniční dopravní cesty, státní organizace
Technická ústředna dopravní cesty,

Malletova 10/2363, 190 00 Praha 9 – Libeň

www.tudc.cz

Technická ústředna založena 1957



URS is a member of Registrar of Standards (Holdings) Ltd. URS is a member of Registrar of Standards (Holdings) Ltd.
Tato logo prokazuje, že TUOC má zaveden integrovaný systém managementu zajišťující
soulad s normou ISO 9001 a ISO 27001. Nevztahují se na dodávky služeb nebo výrobků.

PROTOKOL O PODROBNÉ PROHLÍDCE

TU	0703	Louka u Litvínova(včetně) – Dubí(včetně)	Evd. km	143,764
----	-------------	--	---------	----------------

I. Celkový popis objektu

Základní údaje o mostu:

Souřadnice středu objektu: GPS: 50°39'53.075"N, 13°43'59.154"E

Délka mostu: 9,70 m (MES)

Šířka mostu: 8,50 m (MES)

Výška objektu (niveleta nad terénem): 5,75 m (MES)

Délka přemostění: 4,00 m (MES)

Úhel křížení: cca 90°

Šikmost objektu: objekt kolmý

Počet kolejí: 1

Počet nosných konstrukcí: 1

Počet otvorů: 1

Přemostěná překážka otvor č. 1: účelová komunikace zpevněná

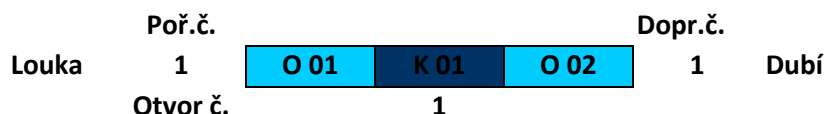
Výška kolejového lože a přesypávky: 0,85 m (MES)

Podmínky při podrobné prohlídce:

Teplota: + 4 °C

Počasí: *polojasno*

Schéma mostního objektu:



1. Nosná konstrukce

Konstrukce K 01:

Pod kolejí č. 1

- Popis: Kamenné zdivo, klenbová půlkruhová prostá, ukončení kolmé;
- Rozměry NK: šířka – 8,34 m (MES), rozpětí – 4,60 m (MES), délka – 5,20 m (MES)
- Římsa: vlevo i vpravo – kamenné bloky
- Firemní znak: Nenalezen
- Rok výstavby: 1897 (MES)
- Rok opravy: 1941 (MES)
- Uložení nosné konstrukce: přímé
- Čelní zeď: vlevo - kamenné zdivo, nepravidelné řádkování;
vpravo – kamenné zdivo, nepravidelné řádkování;
- Výška kolejového lože a přesypávky: cca 0,85 m (MES)

2. Spodní stavba

Opěra O 01:

- Materiál: kamenné zdivo, nepravidelné řádkování;
- Rozměry: šířka opěry 8,34 m, výška dříku opěry (viditelná část): L – 1,65 m, P – 2,70 m;
- Rok výstavby: 1873 (MES);
- Rok opravy: Neuveden (MES);
- Odvodnění: Nenalezeno

PROTOKOL O PODROBNÉ PROHLÍDCE

TU	0703	Louka u Litvínova(včetně) – Dubí(včetně)	Evd. km	143,764
----	-------------	--	---------	----------------

Křídlo vlevo šikmé svahové:

- Materiál: kamenné zdivo, nepravidelné řádkování;
- Římsa: kamenné bloky

Křídlo vpravo šikmé svahové:

- Materiál: kamenné zdivo, nepravidelné řádkování;
- Římsa: kamenné bloky

Opěra O 02:

- Materiál: kamenné zdivo, nepravidelné řádkování;
- Rozměry: šířka opěry – 8,34 m, výška dříku opěry (viditelná část): L – 1,70 m, P – 2,65 m;
- Rok výstavby: 1873 (MES);
- Rok opravy: Neuveden (MES);
- Odvodnění: Nenalezeno

Křídlo vlevo šikmé svahové:

- Materiál: kamenné zdivo, nepravidelné řádkování;
- Římsa: kamenné bloky

Křídlo vpravo šikmé svahové:

- Materiál: kamenné zdivo, nepravidelné řádkování;
- Římsa: kamenné bloky

3. Železniční svršek:

Kolej č. 1

- Směrové uspořádání koleje po délce objektu: přechodnice levá
- Výškové uspořádání koleje po délce objektu: stoupá
- Tvar kolejnic: S 49
- Tvar podkladnic: rozponové
- Poloha kolejnicových styků: za mostem 1x vstřícný styk se spojkami (L + P);
- Velikost spár kolejnicových styků: L - 2 mm, P – 3 mm (při teplotě kolejnic + 2 °C);
- Kolejnicové podpory: pražce beton,
- Kolejové lože: průběžné šterkové, otevřené

4. Vybavení mostu:

Zábradlí:

- Neosazeno

Odvodňovací a odpadní zařízení:

- Nenalezeno

Jiná a cizí zařízení a okolí objektu:

Cizí zařízení: Nenalezeno

Příjezd: Autem není možný, pouze do obce Střelná, za sídlištěm nechat auto u vodárny a jít po lesní pěšině cca 1 km k zastávce Střelná a potom cca 1 km proti směru staničení pěšky.

5. Přechody do trati

- Drážní stezkou.

6. Prostorové uspořádání na objektu a pod ním

6.1 Prostorové uspořádání na objektu:

- Poloha osy koleje k ose nosné konstrukce: neměřena
- Vzdálenost vnitřního líce **zábradlí** od osy koleje: neměřena, zábradlí neosazeno
- Vzdálenost **vnitřních hran říms** od osy koleje: neměřena

PROTOKOL O PODROBNÉ PROHLÍDCE

TU	0703	Louka u Litvínova(včetně) – Dubí(včetně)	Evd. km	143,764
----	-------------	--	---------	----------------

6.2 Prostorové uspořádání pod objektem:

- Kolmá světlost: 4,00 m;
- Volná výška ve vrcholu konstrukce: 3,93 m vlevo.
- Volná výška ve vzdálenosti 1,00 m od O 01 vlevo – 3,65 m
- Volná výška ve vzdálenosti 0,50 m od O 02 vlevo – 3,33 m

II. Popis závad a poruch

1. Stav nosné konstrukce

Konstrukce K 01:

- Patní klenáky věnců klenby nad O 01 vlevo a nad O 02 vpravo popraskané, šířka trhlin cca 0,5 mm(**viz foto č. 1**)
- Patní klenák nad O 02 vlevo má uštípnutou hranu do hloubky cca 30 mm
- Ojediněle vypadané spárování a zdící malta mezi jednotlivými kameny do hloubky cca 60 mm
- Pouze místy průsaky vody a výluhy pojiva z podhledu(**viz foto č. 2**)
- Jednotlivé kameny popraskané, prasklé nebo odštípnuté
- Ojediněle kameny zdiva zvětřelé do hloubky cca 30 mm

Čelní zed' s římsou vlevo:

- Za věncem klenby podélná trhlina na celou délku šířky cca 0,5 mm
- Nad O 02 ojediněle vypadané spárování včetně zdící malty do hloubky cca 60 mm
- Pouze jednotlivé kameny zdiva popraskané nebo prasklé
- Římsa: Porostlá vzrostlou vegetací
- Ojediněle popraskané spárování mezi jednotlivými bloky

Čelní zed' s římsou vpravo:

- Pouze ojediněle slabší výluhy pojiva
- Pouze na jednotlivých místech vypadané spárování včetně zdící malty do hloubky cca 60 mm
- Pouze jednotlivé kameny zdiva popraskané nebo prasklé
- Římsa: Porostlá vzrostlou vegetací
- Ojediněle popraskané spárování mezi jednotlivými bloky

2. Stav spodní stavby

Opěra O 01:

- Vpravo svislé trhliny v rohovém zdivu z čela i z otvoru po spárách i přes jednotlivé kameny šířky cca 2 mm
- Vlevo jednotlivé kvádry rohového zdiva popraskané, v horní části opravná plomba zčásti oddělená, odtržená(**viz foto č. 3**)
- Vlevo horní kvádr rohového zdiva z otvoru degradovaný do hloubky cca 100 mm
- Vpravo ve vzdálenosti cca 2,00 m od hrany zdiva jeden kámen zdiva degradovaný do hloubky cca 80 – 100 mm
- Vpravo dolní kvádr rohového zdiva degradovaný do hloubky cca 130 mm, 6. kvádr odspodu degraduje do hloubky cca 70 mm v ploše cca 0,40 x 0,30 m, 3. kvádr má odštípnutou hranu
- Vpravo v jednom místě pod patou klenby je degradovaná zdící malta do hloubky cca 100 mm, na dalších místech ojediněle do hloubky cca 80 mm
- Průsaky vody s výluhy pojiva

PROTOKOL O PODROBNÉ PROHLÍDCE

TU	0703	Louka u Litvínova(včetně) – Dubí(včetně)	Evd. km	143,764
----	-------------	--	---------	----------------

Svahové křídlo s římsou vlevo:

- Pouze jednotlivé kameny zdiva popraskané nebo prasklé
- Pouze ojediněle jednotlivé kameny zvětralé do hloubky cca 20 mm
- Pouze ojediněle vypadané spárování včetně zdící malty do hloubky cca 60 mm
- Pod římsou trhlina po celé délce křídla šířky cca 1 mm
- Zdivo porostlé mechem
- Římsa: Porostlá drobnou vegetací
- Ojediněle popraskané spárování mezi jednotlivými bloky

Svahové křídlo s římsou vpravo:

- Pouze jednotlivé kameny zdiva popraskané nebo prasklé
- Ve střední části zdivo vytlačeno cca 15 mm
- Pouze ojediněle jednotlivé kameny zvětralé do hloubky cca 20 mm
- Pouze ojediněle vypadané spárování včetně zdící malty do hloubky cca 60 mm
- Ze zdiva narůstá drobná vegetace
- Pod římsou trhlina po celé délce křídla šířky cca 1 mm
- V patní části místy degradace zdící malty do hloubky cca 100 mm
- Římsa: Porostlá drobnou vegetací
- Ojediněle popraskané spárování mezi jednotlivými bloky

Opěra O 02:

- Vlevo opravná plomba rohového zdiva v dolní části odpadá, z čela odtržena na celou výšku, kameny v tomto místě degradované do hloubky cca 150 mm(**viz foto č. 4**)
- Horní kámen rohového zdiva vlevo prasklý, šířka trhliny cca 1 – 2 mm
- Vlevo i vpravo místy degradace zdící malty do hloubky cca 80 mm
- Dolní kvádr rohového zdiva vpravo popraskaný, šířka trhlín cca 2 mm(**viz foto č. 6**)
- Za rohovým zdivem vpravo z otvoru degraduje zdící malta do hloubky cca 100 mm
- Na jednotlivých místech průsaky vody s výluhy pojiva
- Pouze jednotlivé kameny zdiva popraskané nebo prasklé
- Ojediněle popraskané nebo vypadané spárování

Svahové křídlo s římsou vlevo:

- V dolní části křídla vypadlý jeden kámen zdiva o rozměrech cca 360 x 170 mm do hloubky cca 150 mm(**viz foto č. 5**)
- Ojediněle ze zdiva vypadané menší vyzdívací kameny
- Rohový kvádr odtržený cca 1 – 3 mm, ve spáře narůstá vegetace
- Pouze jednotlivé kameny zdiva popraskané nebo prasklé
- Pouze ojediněle jednotlivé kameny zvětralé do hloubky cca 20 mm
- Pouze ojediněle vypadané spárování včetně zdící malty do hloubky cca 60 mm
- Pod římsou trhlina po celé délce křídla šířky cca 1 mm
- Římsa: Porostlá drobnou vegetací
- Ojediněle popraskané spárování mezi jednotlivými bloky

Svahové křídlo s římsou vpravo:

- V dolní části křídla slabší výluhy pojiva a průsaky vody
- Ojediněle ze zdiva vypadané menší vyzdívací kameny
- Pouze jednotlivé kameny zdiva popraskané nebo prasklé
- Pouze ojediněle jednotlivé kameny zvětralé do hloubky cca 20 mm
- Pouze ojediněle vypadané spárování včetně zdící malty do hloubky cca 60 mm
- Pod římsou trhlina po celé délce křídla šířky cca 1 mm

PROTOKOL O PODROBNÉ PROHLÍDCE

TU	0703	Louka u Litvínova(včetně) – Dubí(včetně)	Evd. km	143,764
----	-------------	--	---------	----------------

- Římsa: Porostlá drobnou vegetací
- Ojediněle popraskané spárování mezi jednotlivými bloky
-

3. Stav železničního svršku

Kolej č. 1

- Stav upevnění: Bez viditelných závad a poruch
- Stav kolejového lože: Bez viditelných závad a poruch
- Stav pražců: Bez viditelných závad a poruch

4. Stav vybavení

Zábradlí vlevo i vpravo:

- Zábradlí neosazeno

Jiná a cizí zařízení a okolí objektu:

- Jiná: Kamenná dlažba v otvoru ojediněle rozvolněná

5. Přechody do trati

- Neřešeny

III. Návrh hodnocení stavebního stavu jednotlivých částí

Hodnocení nosných konstrukcí:

Konstrukce K 01 – hodnocení stupněm 2

z těchto důvodů:

- Popraskané jednotlivé klenáky vlevo i vpravo
- Výluhy pojiva s průsaky vody
- Ojedinělá degradace zdící malty

Hodnocení spodní stavby:

Opěra O 01 – hodnocení stupněm 2

z těchto důvodů:

- Trhliny v rohovém zdivu opěry vpravo
- Odtržená opravná plomba vlevo
- Průsaky vody s výluhy pojiva
- Degradace jednotlivých zdících prvků včetně zdící malty vpravo
- Trhliny pod římsami křídel vlevo i vpravo

Opěra O 02 – hodnocení stupněm 2

z těchto důvodů:

- Odpadlá betonová opravná plomba vlevo
- Popraskaný dolní kvádr rohového zdiva vpravo
- Trhliny v rohovém zdivu opěry vpravo
- Ojedinělé průsaky s výluhy pojiva
- Degradace jednotlivých zdících prvků včetně zdící malty
- Trhliny pod římsami křídel vlevo i vpravo

PROTOKOL O PODROBNÉ PROHLÍDCE

TU	0703	Louka u Litvínova(včetně) – Dubí(včetně)	Evd. km	143,764
----	-------------	--	---------	----------------

IV. Návrh hodnocení stavebního stavu objektu

V souladu s předpisem SŽDC S 5, částí druhou a na základě provedené podrobné prohlídky mostu navrhuji následující výsledné hodnocení stavebního stavu:

⇒ **nosná konstrukce: K 2**
na základě hodnocení K 01

⇒ **spodní stavba: S 2**
na základě hodnocení O 01, O 02

Podrobná prohlídka provedena dne: 20.03.2019

Protokol o podrobné prohlídce zpracoval Jaroslav Schejbal dne: 21.03.2019

Správa železniční dopravní cesty,
státní organizace
Technická ústředna dopravní cesty
Kalešova 10/2363, 190 00 Praha 9 - Libeň
IČ: 70994234, DIČ: CZ70994234
(19)

.....
Jaroslav Schejbal
Vedoucí RP UNL

Přílohy protokolu:

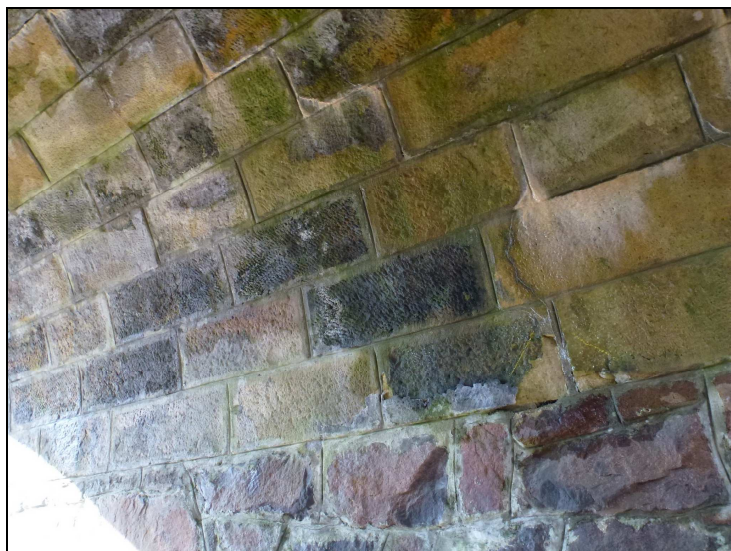
Příloha č. 1 – fotodokumentace poruch

PROTOKOL O PODROBNÉ PROHLÍDCE - Příloha č. 1

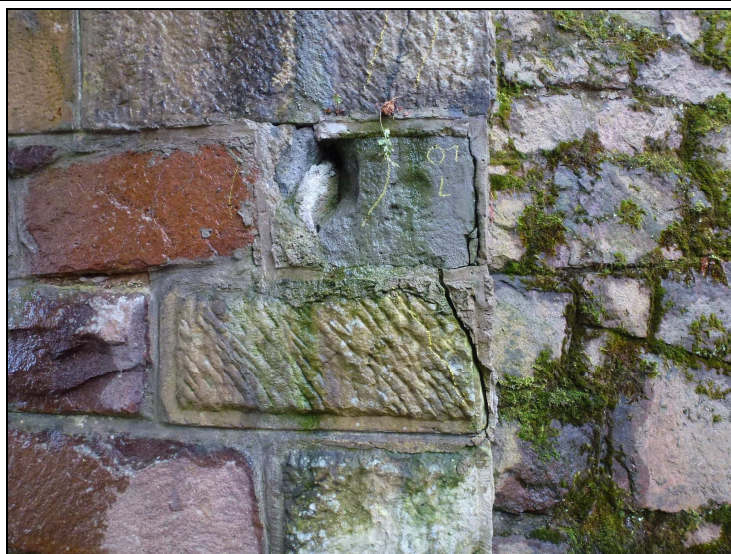
TU 0703 Louka u Litvínova(včetně) – Dubí(včetně)	Evd. km 143,764
---	------------------------



- 1. K 01 věnec klenby nad O 01 vlevo – prasklý patní klenák**



- 2. K 01 pohled mostní klenby – průsaky vody s výluhy pojiva**



- 3. O 01 rohové zdivo vlevo – odtržená opravná plomba**

PROTOKOL O PODROBNÉ PROHLÍDCE - Příloha č. 1

TU 0703	Louka u Litvínova(včetně) – Dubí(včetně)	Evd. km 143,764
----------------	--	------------------------



- 4. O 02 čelo vlevo – odpadá opravná betonová plomba + degradace rohového zdiva**



- 5. O 02 křídlo vlevo – vypadané jednotlivé kameny zdiva**



- 6. O 02 rohové zdivo vpravo – popraskaný dolní kvádr**